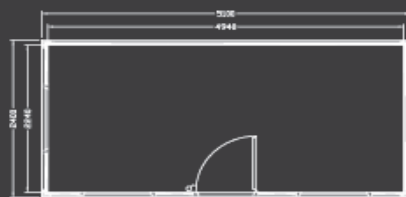
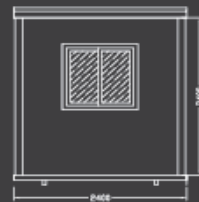
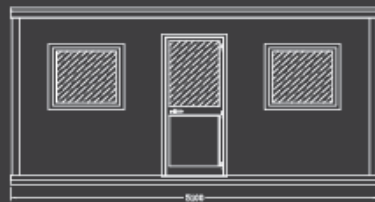


# UREDSKI I STAMBENI KONTENJERI

## MODEL M1



**Standardna izvedba mod. M1:**

- Konstrukcija: pocinčani čelik debljine 15/10 (Fe 360 B, izrađen sukladno normi EN 10025)
- Boja: biokomponentna, nijansa RAL 9002 (svijetlosiva)
- Zid/krov: sandwich panel izrađen od lakiranog profiliranog lima ispunjen poliuretanskom nezapaljivom pjenom (sukladno normi UNI EN 10147, debljina zidova mm. 40, debljina krova mm. 40/80, gustoće punjenja 40 kg/m<sup>3</sup>, toplinska provodljivost K = 0,56 W/m<sup>2</sup>).
- Podna obloga: iverica db. 18 mm prekrivena linoleumom (opcija ponude: vodootporna šperploca, betonski viroc, aluminijski lim, pocinčani lim, guma...).
- Maksimalno dozvoljeno opterećenje krova je 130 kg/m<sup>2</sup>, a poda 200 kg/m<sup>2</sup>
- Vrata i prozora: aluminijske bijele boje sa izolacijskim sandwich panelom i staklom 4 mm.

**Sastavni dijelovi kontejnera mod. M1:**

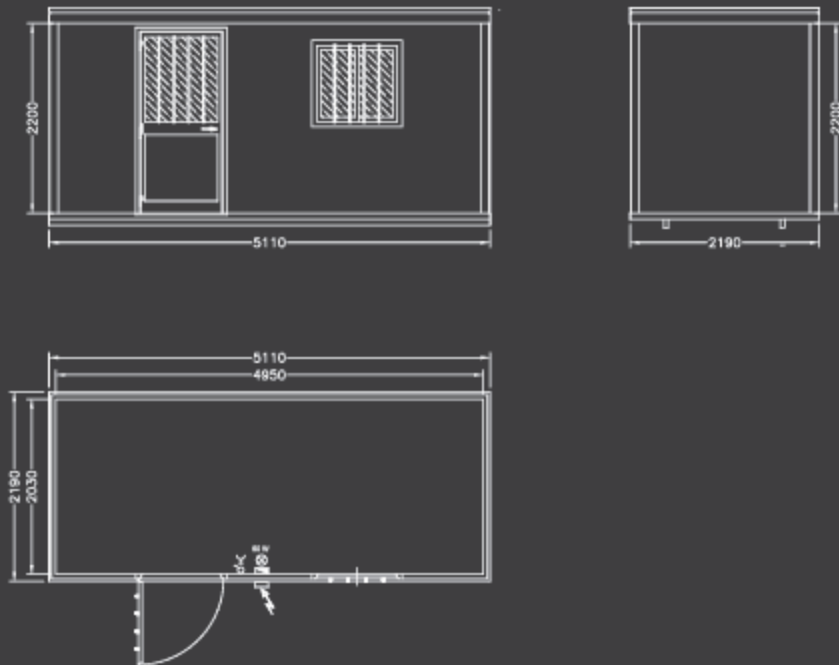
- 1 x Vrata aluminijska poluostakljena sa rešetkama dim. 97 x h205 cm.
- 1 x Prozor aluminijski, ventus otvaranje sa zaštitnim rešetkama, dim. 97 x h105 cm.
- 1 x plafonjera 100W unutarnja
- 1 x šuko utičnica
- 1 x prekidač
- 1 x FID sklopka sa 2 automatska osigurača

**Dimenzije i težine kontejnera:**

- m. 2,10x2,40xh.2,20 (unut. 1,94x2,24xh.2,20) – 430 kg
- m. 3,10x2,40xh.2,20 (unut. 2,94x2,24xh.2,20) – 640 kg
- m. 4,10x2,40xh.2,20 (unut. 3,94x2,24xh.2,20) – 840 kg
- m. 5,10x2,40xh.2,20 (unut. 4,94x2,24xh.2,20) – 1050 kg
- m. 6,10x2,40xh.2,20 (unut. 5,94x2,24xh.2,20) – 1250 kg

MODEL M1			
DUŽINA(m)	ŠIRINA (m)	UNUT. VISINA (m)	CIJENA bez PDV-a
2,10	2,40	2,20	5595,24 KM
3,10	2,40	2,20	6421,38 KM
4,10	2,40	2,20	7285,06 KM
5,10	2,40	2,20	8223,87 KM
6,10	2,40	2,20	8787,15 KM

**MODEL MZ1**



**Standardna izvedba mod. M1 Z:**

- Konstrukcija: pocinčani čelik debljine 15/10 (Fe 360 B, izrađen sukladno normi EN 10025)
- Boja: biokomponentna boja, nijansa RAL 9002 (svijetlosiva)
- Zid/krov: sandwich panel izrađen od lakiranog profiliranog lima ispunjen poliuretanskom nezapaljivom pjenom (sukladno normi UNI EN 10147, debljina zidova mm. 40, debljina krova mm. 30/70, gustoće punjenja 40 kg/m<sup>3</sup>, toplinska provodljivost K = 0,56 W/m<sup>2</sup>).
- Podna obloga: iverica db. 18 mm prekrivena linoleumom
- Maksimalno dozvoljeno opterećenje krova je 120 kg/m<sup>2</sup>, a poda 200 kg/m<sup>2</sup>
- Vrata: aluminij bijele boje sa izolacijskim sandwich panelom i staklom 4 mm.
- Prozor: PVC sa staklom 5 mm.

**Sastavni dijelovi kontejnera mod. M1 Z (napomena: nije moguće ništa mjenjati):**

- 1 x prozor PVC 1/2 fix. staklo 5 mm., 1/2 klizno horizontalno otvaranje sa zaštitnom rešetkom cm. 97x105
- 1 x vrata ALU poluostakljena sa zaštitnom rešetkom, staklo 4 mm., cm. 97x205
- 1 x plafonjera 100W unutarinja
- 1 x šuko utičnica
- 1 x prekidač
- 1 x FID sklopka

**Dimenzije i težine kontejnera:**

- m. 3,10x2,20xh.2,20 (unut. 2,94x2,04xh.2,20) – 480 kg
- m. 4,10x2,20xh.2,20 (unut. 3,94x2,04xh.2,20) – 630 kg
- m. 5,10x2,20xh.2,20 (unut. 4,94x2,04xh.2,20) – 780 kg
- m. 6,10x2,20xh.2,20 (unut. 5,94x2,04xh.2,20) – 930 kg

MODEL M1Z			
DUŽINA(m)	ŠIRINA (m)	UNUT. VISINA (m)	CIJENA bez PDV-a
3,10	2,20	2,20	5279,57 KM
4,10	2,20	2,20	6034,71 KM
5,10	2,20	2,20	6751,13 KM
6,10	2,20	2,20	7622,46 KM